



Główne materiały

Obudowa pompy: żeliwo EN-GJL-250
 Wirnik: żeliwo GS 400 obudowa silnika, pokrywa silnika: żeliwo EN-GJL-250,
 Wał: stal nierdzewna AISI 420B uszczelnienie wargowe z nitylu, do 1,6 kW,
 Uszczelnienie mechaniczne strony silnika: grafit/ceramika do 1,6 kW
 Uszczelnienie mechaniczne strony pompy: węgiel krzemowy/węgiel krzemu.

Budowa

Pompy zatapialne z rozdrabniarką.
 Podwójne uszczelnienie mechaniczne z komorą olejową (uszczelnienie wargowe od strony silnika do 1,6 kW)
 Średnica króćca tłoczno: DN 40.

Zastosowania

- do ścieków zawierających długie włókna, papier, tekstylia i zanieczyszczenia organiczne
- do instalacji domowych, komunalnych i przemysłowych
- Wolny przepływ: od 6 do 7 mm

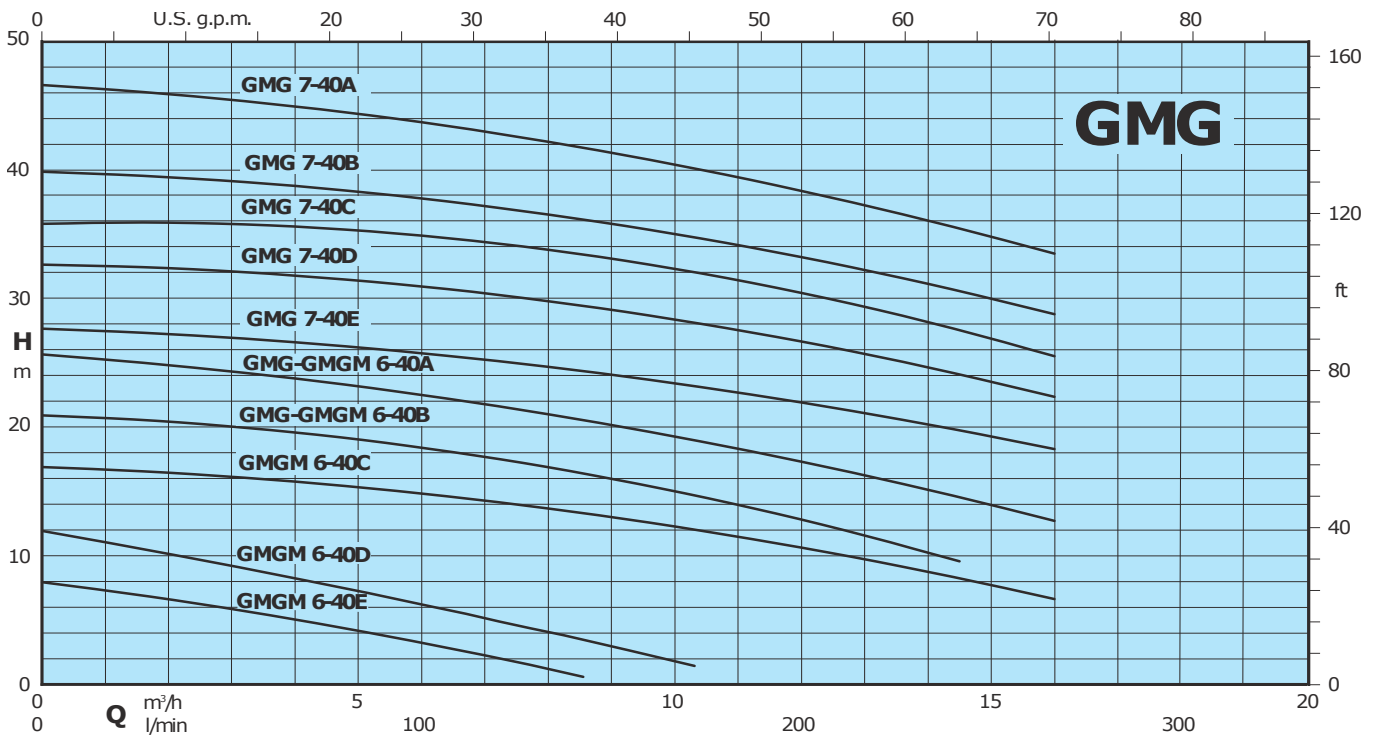
Warunki pracy pompy

Temperatura płynu do 40°C
 Maksymalna głębokość zanurzenia: 20 m (z odpowiednią długością kabla)
 Praca ciągła (z silnikiem całkowicie zanurzonym)

Silnik

Silnik indukcyjny dwubiegunowy, 50 Hz wersja jednofazowa: 230 V +/- 10%, z wyłącznikiem pływakowym, skrzynką sterowniczą z zabezpieczeniem termicznym i kondensatorami rozruchowym
 wersja trójfazowa: 400 V +/- 10%, do 2,7 kW, 400/690 V +/- 10%, ponad 2,7 kW
 Klasa izolacji H
 Stopień ochrony IP 68
 Liczba uruchomień: max 15/h, w regularnych odstępach czasu
 Kabel: H07RN8-F, długość 10 m
 Pozostałe modele: proszę kontaktować się z naszym biurem sprzedaży

Coverage chart



Technical data

TYPE	P ₂ kW	I _N A	Power Supply	r.p.m.	Starting	DN mm	Free passage Ø mm	Thermal protector	Humidity probe	ATEX Eex
GMGM 6-40E/A	1,1	7,5	1~ 230V	2850	D.O.L.	40	6	●	NO	
GMGM 6-40D/A	1,1	7,5	1~ 230V	2850	D.O.L.	40	6	●	NO	
GMGM 6-40C	1,1	7,5	1~ 230V	2850	D.O.L.	40	6	●	NO	
GMGM 6-40B	1,1	7,5	1~ 230V	2850	D.O.L.	40	6	●	NO	
GMG 6-40B	1,4	3,5	3~ 400V	2850	D.O.L.	40	6	NO	NO	✓
GMGM 6-40A	1,8	10	1~ 230V	2850	D.O.L.	40	6	●	NO	
GMG 6-40A	2,4	5	3~ 400V	2850	D.O.L.	40	6	NO	NO	✓
GMG 7-40E	3,2	6,5	3~ 400V	2850	D.O.L.	40	7	NO	NO	✓
GMG 7-40D	3,2	6,5	3~ 400V	2850	D.O.L.	40	7	NO	NO	✓
GMG 7-40C	4,1	8,5	3~ 400/690V	2850	Y/Δ	40	7	●	●	✓
GMG 7-40B	5	11	3~ 400/690V	2850	Y/Δ	40	7	●	●	✓
GMG 7-40A	5	11	3~ 400/690V	2850	Y/Δ	40	7	●	●	✓

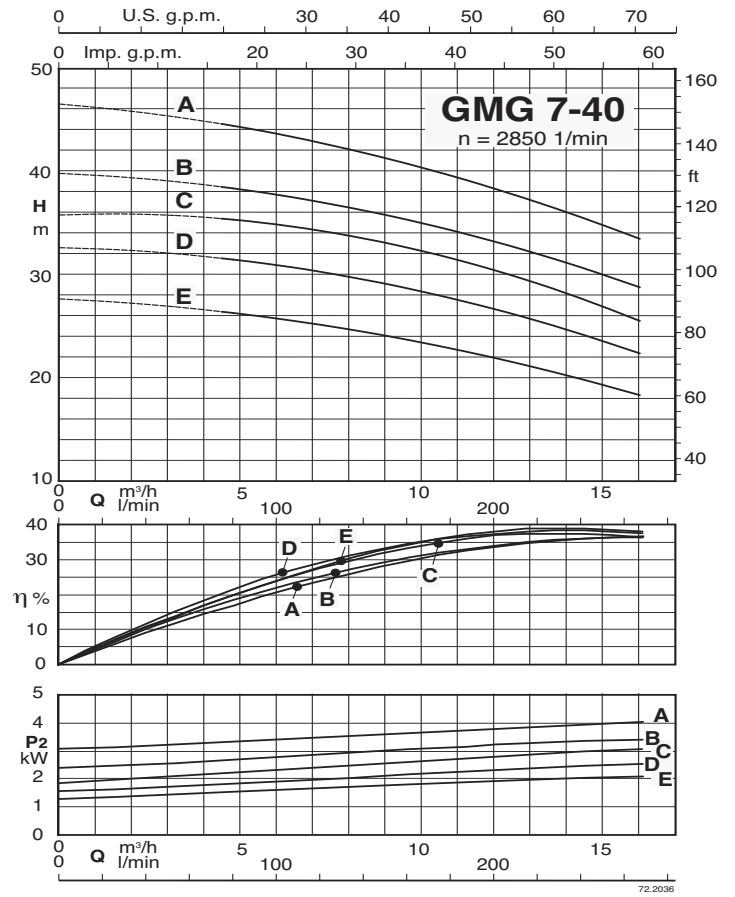
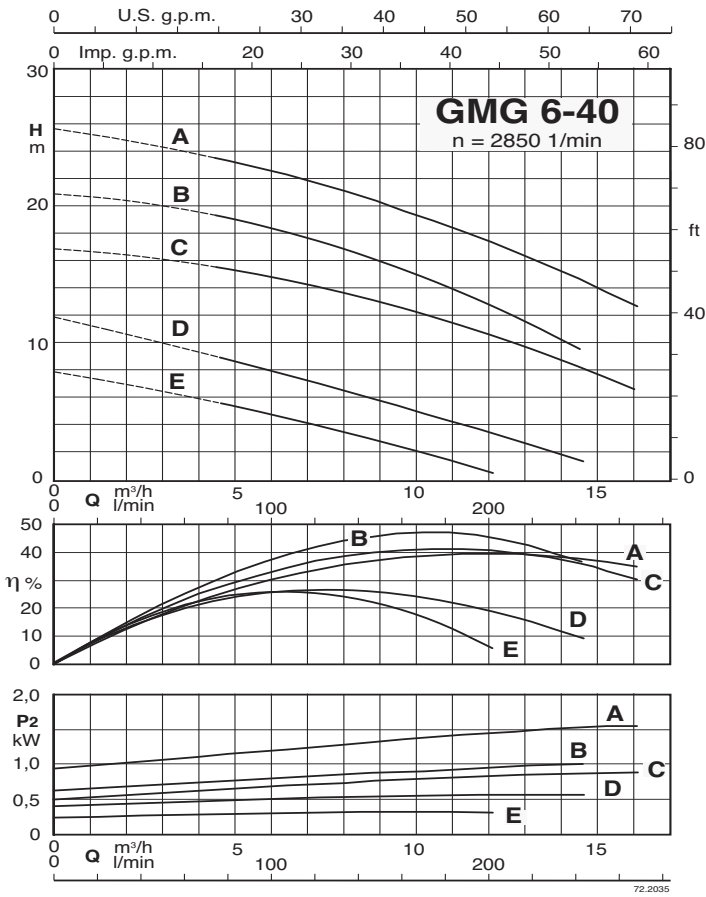
P₂ Rated power output

I_N Rated current

● Standard

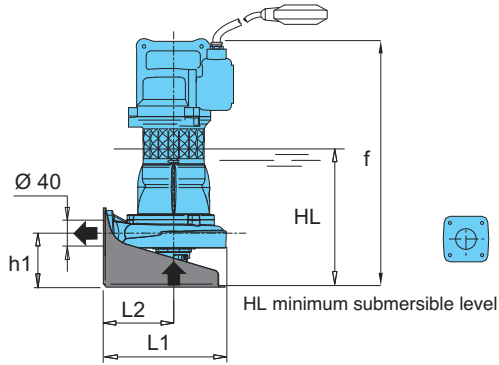
✓ ATEX Eex Version on demand

Characteristic curves

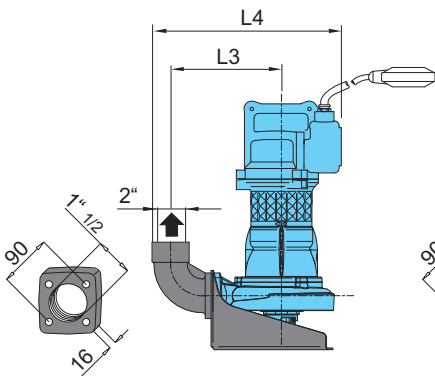
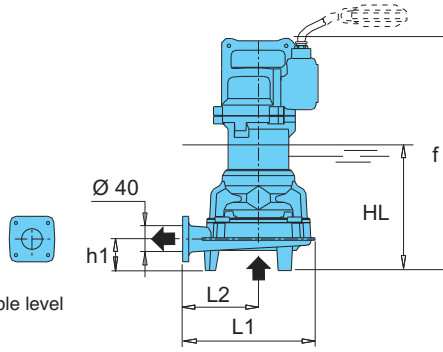


Dimensions and weights

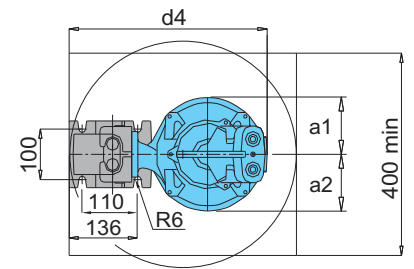
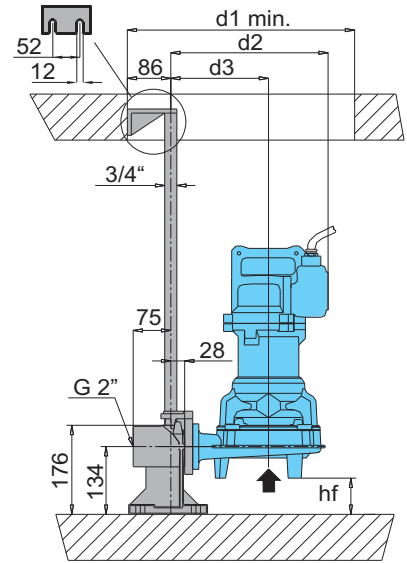
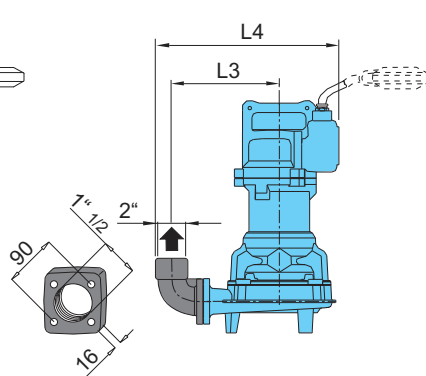
GMGM 6-40D/A, E/A



GMGM 6-40 GMG 6-40 GMG 7-40



Version with threaded flange and 90° elbow



Version with duck foot coupling

TYPE	Dimensions mm																Weight kg
	Ø1	f	HL	hf	h1	a1	a2	d1	d2	d3	d4	L1	L2	L3	L4		
GMGM 6-40E/A	40	441	283	77	106	104	104	450	297	178	392	256	138	154	272	30	
GMGM 6-40D/A																	
GMGM 6-40C																	
GMGM 6-40B	40	460	240	71	63	112	112	450	312	194	392	268	150	212	262	40	
GMG 6-40B																	
GMGM 6-40A																	
GMG 6-40A	40	458	315	10	124	121	121	450	327	189	413	288	150	230	405	45	
GMG 7-40E																	
GMG 7-40D																	
GMG 7-40C	40	517	336	10	124	121	121	450	334	189	420	295	150	230	412	60	
GMG 7-40B																	
GMG 7-40A																	